

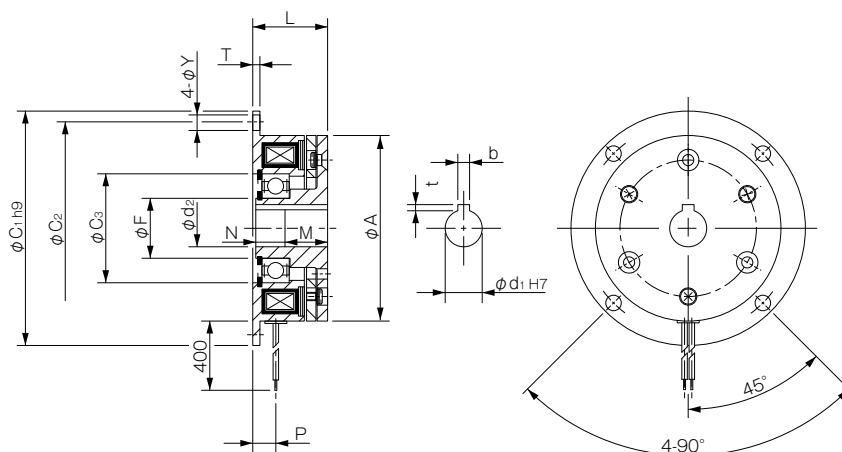
BSZ - Datenblatt SCHNELLMONTAGE-TYP

Technische Daten

Modell	Größe	Dynamisches Übertragungsmoment T_d [Nm]	Statisches Übertragungsmoment T_s [Nm]	Spule [bei 20 °C]				Schutzklasse	Anschlusskabel		Max. Drehzahl [min ⁻¹]	Trägheitsmoment des Ankers J [kg·m ²]	Arbeitsleistung bis zur Neueinstellung des Luftspaltes E_r [J]	Schließdauer t_a [s]	Dauer Drehmomentaufbau t_p [s]	Dauer Drehmomentabbau t_d [s]	Lager	Masse [kg]
				Spannung [V]	Wattleistung [W]	Stromstärke [A]	Widerstand [Ω]		UL Standard	Größe								
BSZ-05-12	05	2,4	2,4	DC24	10	0,42	57	B	UL3398	AWG22	1800	$1,46 \times 10^{-5}$	9×10^6	0,020	0,03	0,010	6902ZZ	0,25
BSZ-06-12	06	5	5,5	DC24	11	0,46	52	B	UL3398	AWG22	1800	$5,77 \times 10^{-5}$	29×10^6	0,017	0,033	0,010	6904ZZ	0,36
BSZ-08-12	08	10	11	DC24	15	0,63	38	B	UL3398	AWG18	1800	$1,63 \times 10^{-4}$	60×10^6	0,020	0,052	0,015	6905ZZ	0,67

• Das dynamische Übertragungsmoment (T_d) wird bei einer relativen Drehzahl von 100 min⁻¹ gemessen.

Abmessungen



Größe	Abmessungen der Radialrichtung					Abmessungen der Axialrichtung					Bohrungsabmessungen					Einheit [mm]
	A	C1	C2	C3	F	L	M	N	P	T	Y	d1 H7	d2	b H9	t	
05	50	65	58	28	15	28,3	18	9,8	8,2	2	3,4	10	10,2	3 ^{+0,030} ₀	1,2 ^{+0,3} ₀	
06	63	80	72	37	20	25,5	15	10	7,3	2	5	12	12,2	4 ^{+0,030} ₀	1,8 ^{+0,3} ₀	
08	80	100	90	42	25	28,5	20	8	8,3	2,6	6	15	15,5	5 ^{+0,030} ₀	2,3 ^{+0,3} ₀	

So können Sie bestellen

BSZ-05-12

Größe