

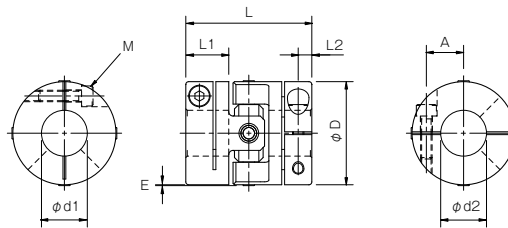
PARAFLEX CPU – Datenblatt

Technische Daten

Modell	Nenn Drehmoment [Nm]	Versatz		Max. Drehzahl [min ⁻¹]	Torsionssteifigkeit [Nm/rad]	Trägheitsmoment [kg·m ²]	Masse [kg]
		Parallel [mm]	Winkel [°]				
CPU-26-A	2,2	0,3	4	4000	600	3,57 × 10 ⁻⁶	0,04
CPU-36-A	10	0,4	4	3500	1350	1,64 × 10 ⁻⁵	0,09
CPU-46-A	25	0,5	4	3000	1650	5,33 × 10 ⁻⁵	0,19

• Höhere Drehzahlen durch Wuchten möglich.
 • Das Trägheitsmoment und die Masse werden für den maximalen Bohrungsdurchmesser angegeben.

Abmessungen



Modell	d1 · d2		D	E	L	L1	L2	M	Einheit [mm]	
	Min.	Max.							A	A
	CPU-26-A	6							12	26
CPU-36-A	8	18	36	0,3	44	15	4,75	M4	13	
CPU-46-A	10	22	46	0,3	54	18	6,5	M5	16	

• Setzen Sie die Welle mindestens auf eine Tiefe ein, die der Abmessung L1 entspricht. (Beachten Sie, dass die Welle nicht vollständig hindurchgeführt werden kann.)
 • Die empfohlene Wellentoleranz ist die Klasse h7.

Standardbohrungsdurchmesser

Modell	Standardbohrungsdurchmesser d1, d2 [mm]																Einheit [mm]
	6	6,35	7	8	9	9,525	10	11	12	14	15	16	18	19	20	21	
CPU-26-A	●	●	●	●	●	●	●	●	●								
CPU-36-A				●	●	●	●	●	●	●	●	●	●				
CPU-46-A							●	●	●	●	●	●	●	●	●	●	●

• Sonderbohrungen sind gegen Aufpreis möglich.

So können Sie bestellen

CPU-36-A-12B-12B
 Größe ——— | ——— | ——— | ——— | ———
 Typ A: Aluminium | Bohrungs-durchmesser: d1 (Kleiner Durchmesser) – d2 (Großer Durchmesser)
 B: Klemmnabe