

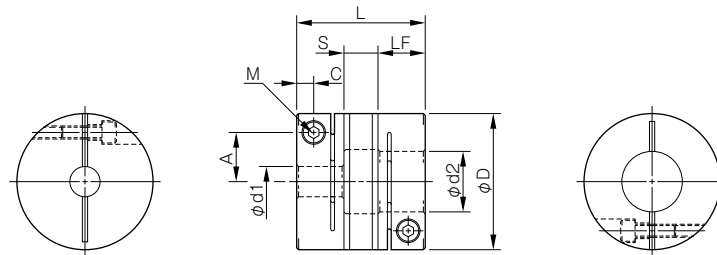
STEPFLEX STF - Datenblatt

Technische Daten

Modell	Drehmoment		Versatz			Max. Drehzahl [min ⁻¹]	Torsionssteifigkeit [Nm/rad]	Trägheitsmoment [kg·m ²]	Masse [kg]
	Nominal [Nm]	Max. [Nm]	Parallel [mm]	Winkel [°]	Axial [mm]				
STF-013SA1	0,5	1	0,15	1,5	±0,2	10000	15	0,11×10 ⁻⁶	0,004
STF-016SA1	1	2	0,15	1,5	±0,2	10000	27	0,31×10 ⁻⁶	0,009
STF-019SA1	1,5	3	0,15	1,5	±0,2	10000	38	0,70×10 ⁻⁶	0,013
STF-024SA1	2,5	5	0,15	1,5	±0,2	10000	127	1,89×10 ⁻⁶	0,023
STF-029SA1	4	8	0,2	1,5	±0,3	10000	201	4,40×10 ⁻⁶	0,034
STF-034SA1	6	12	0,2	1,5	±0,3	10000	371	9,77×10 ⁻⁶	0,056
STF-039SA1	8,5	17	0,2	1,5	±0,3	10000	485	21,13×10 ⁻⁶	0,091
STF-044SA1	15	30	0,2	1,5	±0,3	10000	996	37,30×10 ⁻⁶	0,12
STF-056SA1	30	60	0,2	1,5	±0,3	10000	2075	125,5×10 ⁻⁶	0,251

- Höhere Drehzahlen durch Wuchten möglich.
- Die Angaben der statischen Torsionssteifigkeit sind Analysewerte für das Element und wurden bei einer Temperatur von 20 °C bei maximalem Bohrungsdurchmesser ermittelt.
- Das Trägheitsmoment und die Masse werden für den maximalen Bohrungsdurchmesser angegeben.

Abmessungen



Modell	d1 · d2 [mm]		D [mm]	L [mm]	LF [mm]	S [mm]	A [mm]	C [mm]	M Anzahl – Nenn Durchmesser	Anzugsdrehmoment [Nm]
	Min.	Max.								
STF-013SA1	3	5	13	18	6	6	3,9	2	1-M1,6	0,23 ~ 0,28
STF-016SA1	3	6	16	22	7,5	7	4,8	2,5	1-M2	0,4 ~ 0,5
STF-019SA1	3	8	19	25	9	7	5,8 (6)	3,15	1-M2,5 (M2)	1,0 ~ 1,1 (0,4 ~ 0,5)
STF-024SA1	5	10	24	27	9	9	8,7	3,15	1-M2,5	1,0 ~ 1,1
STF-029SA1	5	14	29	30	10	10	11	3,3	1-M2,5	1,0 ~ 1,1
STF-034SA1	5	16	34	34	12	10	12,5	3,75	1-M3	1,5 ~ 1,9
STF-039SA1	6	19	39	41	15,5	10	14	4,5	1-M4	3,4 ~ 4,1
STF-044SA1	8	24	44	48	15,5	17	17	4,5	1-M4	3,4 ~ 4,1
STF-056SA1	8	30	56	60	20,5	19	22	6	1-M5	7,0 ~ 8,5

- Bei der STF-019 mit Bohrung d1/d2 8 mm gelten die Werte in Klammern.
- Die Aussparung im Innendurchmesser der Kupplung entspricht dem Maß d2 (großer Durchmesser) plus 0,9 mm.
- Die Nennmaßtoleranz für Wellen beträgt h7.

Standardbohrungsdurchmesser

Modell	Standardbohrungsdurchmesser d1 · d2 [mm]																								
	3	4	5	6	6,35	7	8	9	9,525	10	11	12	13	14	15	16	17	18	19	20	22	24	25	28	30
STF-013SA1	●	●	●																						
STF-016SA1	●	●	●	●																					
STF-019SA1	●	●	●	●	●	●	●																		
STF-024SA1			●	●	●	●	●	●	●	●															
STF-029SA1			●	●	●	●	●	●	●	●	●	●	●	●											
STF-034SA1			●	●	●	●	●	●	●	●	●	●	●	●	●	●									
STF-039SA1				●	●	●	●	●	●	●	●	●	●	●	●	●	●	●	●						
STF-044SA1						●	●	●	●	●	●	●	●	●	●	●	●	●	●	●	●	●	●	●	●
STF-056SA1							●	●	●	●	●	●	●	●	●	●	●	●	●	●	●	●	●	●	●

Maximaldrehmoment für den Wellendurchmesser

Modell	Standardbohrungsdurchmesser [mm] und Maximaldrehmoment für den Wellendurchmesser [Nm]																									
	3	4	5	6	6,35	7	8	9	9,525	10	11	12	13	14	15	16	17	18	19	20	22	24	25	28	30	
STF-013SA1	0,1	0,25	0,4																							
STF-016SA1	0,5	0,6	0,7	0,8																						
STF-019SA1	0,8	1,2	1,6	1,9	1,9	2,3	0,8																			
STF-024SA1			1,6	2,1	2,1	2,6	3,3	4,0	4,0	4,7																
STF-029SA1			1,8	2,2	2,2	2,7	3,4	4,1	4,1	4,8	5,5	6,3	7,8	8,0												
STF-034SA1			2,7	3,0	3,0	3,3	4,0	4,8	4,8	5,6	6,5	7,8	9,0	10,7	12,0	12,0										
STF-039SA1				3,4	3,4	4,0	5,0	6,1	6,1	7,1	8,2	9,3	10,4	11,5	12,8	14,0	15,3	16,6	17,0							
STF-044SA1							6,0	8,3	8,3	9,8	11,3	12,8	14,3	16,0	17,3	18,8	20,3	21,8	23,5	24,8	27,8	30,0				
STF-056SA1							10,7	11,9	11,9	13,4	14,9	16,3	17,8	18,7	20,8	22,2	23,7	25,2	27,0	32,0	41,9	52,0	56,3	60,0	60,0	

• Max. Drehmoment bezieht sich auf die kleinste Bohrung. Beachten Sie allerdings Typ STF-019 mit Bohrung 8 mm (siehe Tabelle unten).

STF-019SA1 Standardbohrungsdurchmesser und Maximaldrehmoment

d1-d2	Max. Drehmoment [Nm]	d1-d2	Max. Drehmoment [Nm]	d1-d2	Max. Drehmoment [Nm]	d1-d2	Max. Drehmoment [Nm]	d1-d2	Max. Drehmoment [Nm]	d1-d2	Max. Drehmoment [Nm]	d1-d2	Max. Drehmoment [Nm]
3B-3B	0,8	3B-4B	0,8	3B-5B	0,8	3B-6B	0,8	3B-6,35B	0,8	3B-7B	0,8	3B-8B	0,8
		4B-4B	1,2	4B-5B	1,2	4B-6B	1,2	4B-6,35B	1,2	4B-7B	1,2	4B-8B	0,8
				5B-5B	1,6	5B-6B	1,6	5B-6,35B	1,6	5B-7B	1,6	5B-8B	0,8
						6B-6B	1,9	6B-6,35B	1,9	6B-7B	1,9	6B-8B	0,8
								6,35B-6,35B	1,9	6,35B-7B	1,9	6,35B-8B	0,8
										7B-7B	2,3	7B-8B	0,8
												8B-8B	0,8

So können Sie bestellen

STF-029SA1-10B-14B

Größe ———
 Bohrungs-
 durchmesser: d1
 (Kleiner Durchmesser)
 Bohrungs-
 durchmesser: d2
 (Großer Durchmesser)
 Befestigungsart
 B: Klemmnabe

Material: Aluminium